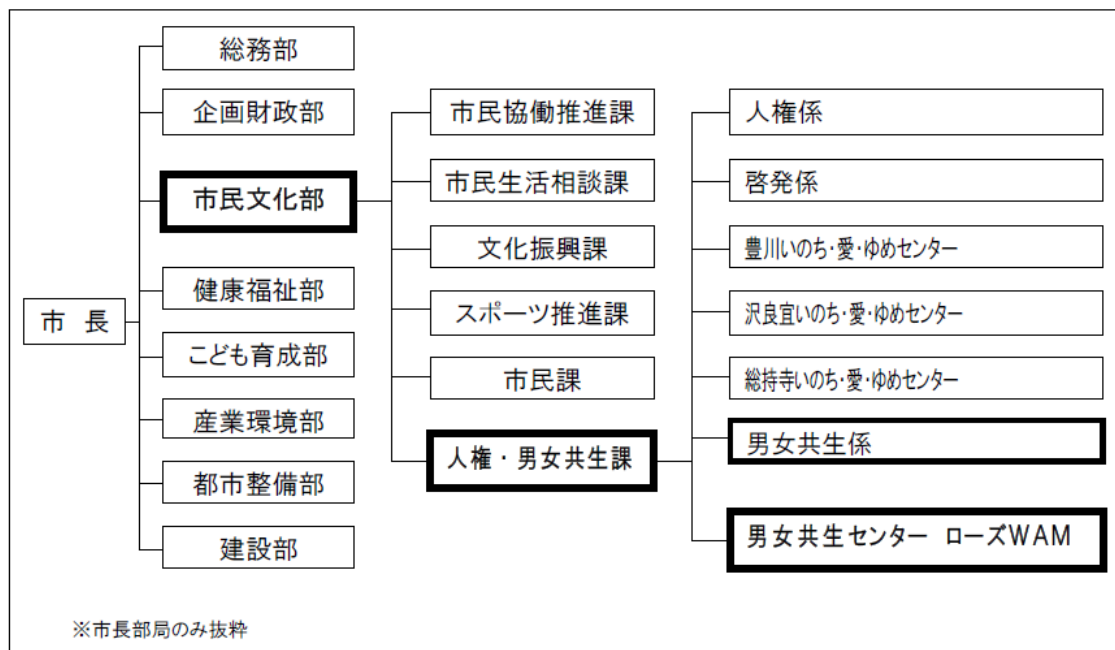


## Ⅱ. センターの組織と体制

## 1. 組織



センターは人権・男女共生課に属し、立案された政策に基づき、情報の収集・提供・講座・研修や女性・男性問題に関わる相談業務等を通して、市民の男女共同参画社会の推進をサポートする。

## 2 体制

職名	担当業務	職員数
所長	男女共生センターローズWAMの総括	1
所長代理	所長の代理・補助 業務の副総括 団体等の連絡・調整	1
職員	施設の維持管理 臨時職員の勤務管理 事業の企画立案・実施 ネットワークギャラリーの管理運営 図書の貸し出し 情報誌の編集・発行 ホームページの更新 団体の育成・支援 一時保育 舞台業務の管理運営 各種相談 予算・決算関係事務 統計事務 施設の利用受付・許可、使用料の徴収 利用案内	正規職員 5  臨時職員 (フルタイム) 4  嘱託員 5  臨時職員 (短時間勤務) 91

(平成 31 年 4 月 1 日現在)

○業務の性質により6グループに分かれて業務を分担

<p><b>事業グループ</b></p> <ul style="list-style-type: none"> <li>・ 講座・講演会などの受付や運営の補助</li> <li>・ 施設の利用受付</li> <li>・ 館内見学者対応</li> <li>・ 事業グループ研修の企画・運営</li> </ul>	<p><b>情報グループ</b></p> <ul style="list-style-type: none"> <li>・ 図書整理の補助</li> <li>・ 図書貸出</li> <li>・ 図書情報誌の編集・発行</li> <li>・ 講座企画・運営</li> <li>・ ネットワークギャラリーの企画展示</li> <li>・ 情報グループ研修の企画・運営</li> </ul>
<p><b>舞台グループ</b></p> <ul style="list-style-type: none"> <li>・ ワムホールでの舞台業務の管理・運営</li> <li>・ 発表事業の企画・運営</li> <li>・ 舞台グループ研修の企画・運営</li> </ul>	<p><b>相談グループ</b></p> <ul style="list-style-type: none"> <li>・ 女性相談（電話・面接）</li> <li>・ 男性相談（電話）</li> <li>・ 女性法律相談</li> <li>・ 女性就労相談</li> <li>・ 相談グループの研修の企画・運営</li> </ul>
<p><b>保育グループ</b></p> <ul style="list-style-type: none"> <li>・ 一時保育の運営</li> <li>・ 保育グループ研修の企画・運営</li> </ul>	<p><b>広報グループ</b></p> <ul style="list-style-type: none"> <li>・ チラシ及び講座ガイド等広報媒体の作成</li> <li>・ 情報誌（WAM通信）の編集・発行</li> <li>・ ホームページの更新・管理</li> <li>・ 広報グループの研修の企画・運営</li> </ul>

○支援グループ

- ・ 茨木市立男女共生センター登録団体・・・17団体  
男女共同参画の推進に関する活動を継続的に行う団体
- ・ 自主サークル・・・50サークル  
市民講座・WAM自主講座・はじめてみましょう教室から登録サークル
- ・ ローズWAM事業運営協議会  
男女の社会参画と自立支援を目的に、ローズWAM喫茶ぱーとなーの運営事業を中心にローズWAM事業への提案・協力、意見交流