

# I. 施設の概要

## 1. 目的

男女共同参画社会を推進し、女性の自立と社会参画を図るため、本市に茨木市立男女共生センターを設置する。（茨木市立男女共生センター条例第1条）

### 【男女共同参画社会とは】

男女が、社会の対等な構成員として、自らの意思のよって社会のあらゆる分野の活動に参画する機会を確保され、もって男女が均等に政治的、経済的、社会的及び文化的利益を享受することができ、かつ共に責任を担うべき社会（男女共同参画社会基本法第2条）

## 2. 所在地

大阪府茨木市元町4番7号

## 3. 建物の概要

単独館

構造	鉄骨鉄筋コンクリート造
規模	地下2階、地上5階（塔屋1階）
敷地面積	1054.12 m <sup>2</sup>
建築面積	686.59 m <sup>2</sup>
延床面積	3619.15 m <sup>2</sup>

## 4. 開所年月日 平成12年4月1日

## 5. 名称

広く市民から募集し「男女共生センター ローズWAM」と決定

ローズ : 茨木市の花「ばら」

WAM : WOMEN AND MEN

## 6. 利用案内

### (1) 開所時間

午前9時～午後10時

（交流サロン、ネットワークギャラリーは午後7時まで）

### (2) 休所日

①火曜日

②12月28日から翌年1月4日まで

③設備保守点検日

④茨木市（北大阪）に暴風警報または特別警報発表時（午前7時）

⑤避難所開設時

### (3) 利用申込

①ファミホールは6か月前の初日から

②ローズホールは3か月前の初日から

③会議室・和室・料理工房は2か月前の初日から

※初日が休所日の場合はその翌日から

※①は会場抽選

※②③は共にインターネット抽選

※インターネット抽選の場合は、事前に利用者登録が必要

(4) 施設利用料金 (平成27年4月1日から料金改定)

室名	利用区分 利用時間	午前	午後A	午後B	夜間
		午前9時から 正午まで	午後0時30分から 午後3時まで	午後3時30分から 午後6時まで	午後6時30分から 午後9時30分まで
ワムホール		7,750円	6,450円	6,450円	7,750円
控室1		300円	250円	250円	300円
控室2		300円	250円	250円	300円
ローズホール		2,550円	2,000円	2,000円	2,550円
ファミリールーム		300円	250円	250円	300円
料理工房		2,450円	1,950円	1,950円	2,450円
和室		2,450円	1,950円	1,950円	2,450円
会議室401		850円	650円	650円	850円
会議室402		850円	650円	650円	850円
会議室403		300円	250円	250円	300円
セミナー室404		850円	650円	650円	850円
セミナー室405		1,050円	950円	950円	1,050円
研修室501		1,300円	1,050円	1,050円	1,300円
研修室502		1,600円	1,300円	1,300円	1,600円
控室503		300円	250円	250円	300円

備考

1. 構成員に2人以上の高校生以下の者を含む次の各号のいずれかに該当する団体が当該高校生以下の者が主体となった団体活動又は当該高校生以下の者を対象とする事業のために利用するときの利用料の額は、当該利用料の額の2分の1に相当する額(50円未満の端数があるときはこれを切り捨て、50円以上100円未満の端数があるときはこれを50円とする。)とする。  
 (1) 当該高校生以下の者の人数が構成員の半数以上である団体  
 (2) 当該高校生以下の者に乳幼児又は障害児が含まれている団体で市長が適当と認めたもの
2. 市外居住者(法人その他の団体にあつては、その所在地が市外であるもの)が利用するときは、当該利用料に10割の額を加算する。
3. 利用者が500円以上の入場料・参加費・受講料その他これらに類するものを徴収するときは、当該利用料に10割の額を加算する。
4. ワムホールの利用料は、控室1・控室2・ファミリールームの利用料を含むものとする。
5. ワムホールの舞台のみを利用するときは、当該利用料の2分の1に相当する額とする。

(5) 附帯設備利用料表

種別	品名	単位	金額	備考
舞台装置	平台	1式	1,500円	
	緋毛せん	1式	450円	
	上敷	1巻	150円	
	金屏風	1双	1,500円	
	指揮者台	1台	150円	
	音響反射板	1式	3,000円	
	演台	1台	450円	
	花台	1台	300円	
	グランドピアノ	1台	2,700円	調律料は別
	リノリウム	1式	3,000円	

種別	品名	単位	金額	備考
音響設備	基本音響装置	1式	1,000円	部屋備え付けの装置
	基本音響装置 (ワムホール)	1式	2,000円	
	マイクロホン (有線)	1本	750円	
	ワイヤレスマイクロホン	1本	1,500円	
	音響再生機 (カセット、CD、MD)	1台	1,000円	
	シンセサイザー	1台	500円	
	移動型スピーカー	1台	1,000円	
	ポータブルアンプスピーカー	1台	2,000円	
	移動型ミキサー	1式	2,500円	
	三点吊装置	1式	1,500円	
映像設備	16ミリ・35ミリ映写機	1台	3,000円	スクリーンを含む
	スライド映写機	1台	2,200円	スクリーンを含む
	スクリーン	1式	750円	
	オーバーヘッドカメラ	1台	1,200円	
	映像再生機 (VHS、DVD)	1台	1,000円	テレビモニターを含む
	プロジェクター (ホール用)	1台	3,600円	スクリーンを含む
	プロジェクター	1台	1,000円	スクリーンを含む
	テレビモニター (大)	1台	1,000円	プラズマTV
	テレビモニター (小)	1台	500円	
照明設備	パソコン	1台	500円	事務用パソコンを除く
	ポーターライト	1列	1,000円	
	フロントサイドスポットライト	1組	1,000円	
	シーリングスポットライト	1組	2,000円	
	アッパーホリゾンライト	1列	1,300円	
	ロアーホリゾンライト	1列	1,000円	
	サスペンションライト	1台	500円	
	ピンスポットライト	1台	1,000円	
天井反射ライト	1列	1,000円		

(6) 照明設備セット表

種別	器具名	数量	所要人数	金額
A セ ット	ポーターライト	1列	1人増員分別途	4,000円
	フロントサイドスポットライト	1組		
	シーリングスポットライト	1組		
B セ ット	ポーターライト	1列	1人増員分別途	10,300円
	フロントサイドスポットライト	2組		
	シーリングスポットライト	1組		
	アッパーホリゾンライト	1列		
	ロアーホリゾンライト	1列		
C セ ット	サスペンションライト	6台	1人増員分別途	14,300円
	ポーターライト	1列		
	フロントサイドスポットライト	2組		
	シーリングスポットライト	1組		
	アッパーホリゾンライト	1列		
	ロアーホリゾンライト	1列		
	サスペンションライト	14台		

備考

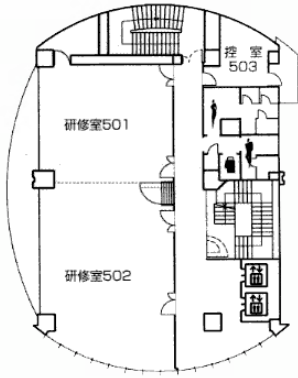
1. 本表の各利用料は、午前9時から正午までを「午前」とし、午後0時30分から午後3時までを「午後A」とし、午後3時30分から午後6時までを「午後B」とし、午後6時30分から午後9時30分までを「夜間」とし、それぞれを1回とした利用料とする。
2. 構成員に2人以上の高校生以下の者を含む次の各号のいずれかに該当する団体が当該高校生以下の者が主体となった団体活動又は当該高校生以下の者を対象とする事業のために利用するときの利用料の額は、当該利用料の額の2分の1に相当する額(50円未満の端数があるときはこれを切り捨て、50円以上100円未満の端数があるときはこれを50円とする。)とする。
  - (1) 当該高校生以下の者の人数が構成員の半数以上である団体
  - (2) 当該高校生以下の者に乳幼児又は障害児が含まれている団体で市長が適当と認めたもの

7. 室の状況

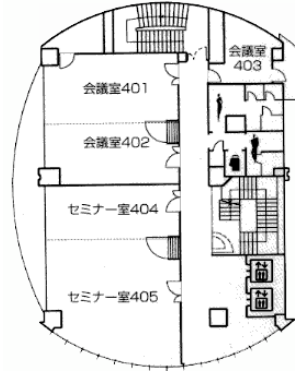
室名	面積(m <sup>2</sup> )	定員(人)	用途	階数
エントランスホール	109.91	-	吹き抜けの明るいロビー	1階
ぱーとなー	9.81	18	喫茶コーナー、購買コーナー、休憩用スペースとして利用	
ネットワークギャラリー	134.55	30	図書の閲覧・貸出、情報の収集・提供、ビデオの設置	
事務室	59.56	-	総合案内、受付業務、施設管理事務	
交流サロン さんかく絵本コーナー	109.97	30	個人や団体が交流に利用 グループロッカー設置	2階
印刷工房	31.33	12	印刷・製本等の作業に利用	
こどものへや	58.15	30	主催事業等の利用者のための一時的保育	
授乳室	5.11	-	授乳室	
サポートルーム	80.06	-	女性に関わる各種面接相談 女性に関わる各種電話相談 女性に関わる法律相談 女性のキャリア相談 など	
料理工房	92.91	25	調理や試食	3階
和室	56.19	32	茶・華道や会議等 また、料理工房と一体で利用可	
会議室401・402	60.84	14・14	会議等	4階
会議室403	14.19	6	少人数の会議等	
セミナー室404・405	94.59	14・24	パソコン講習や会議等	
研修室501・502	151.95	26・40	視聴覚学習や研修等	5階
控室503	13.68	6	少人数の会議等	
ローズホール	97.95	70	展示・集会やエクササイズ等のカルチャールームとして利用 (シャワー・更衣室併設)	地下1階
ファミリールーム	13.47	6	小さいお子さんと一緒にワムホールを 観覧	
ワムホール	262.86	固定席 180 車いす席 2	講演、音楽、映画等 (舞台・照明・音響・映写)	地下2階
控室1	13.06	6	楽屋	
控室2	16.13	6	楽屋	

## 8. 館内図

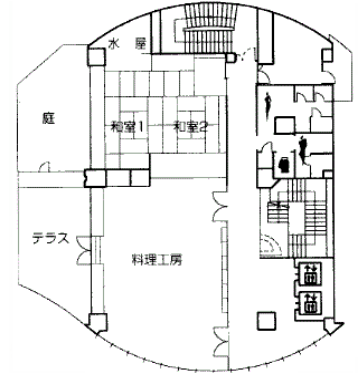
### 【5階】



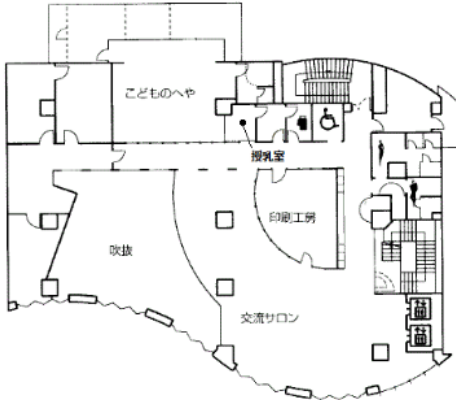
### 【4階】



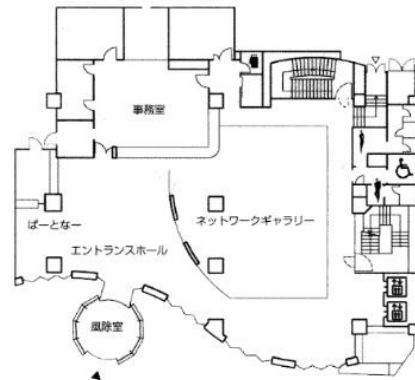
### 【3階】



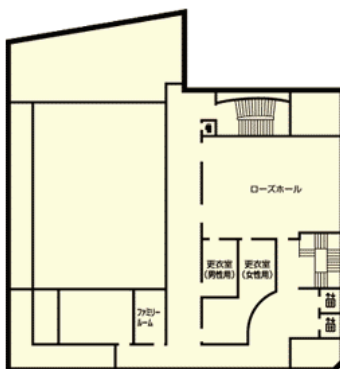
### 【2階】



### 【1階】



### 【地下1階】



### 【地下2階】

